

Автокран КС-45717-1 Ивановец

Автокран КС-45717-1 Ивановец грузоподъемностью 25 т для работы с обычными грузами и грузоподъемностью 20 т для работы с ядовитыми и взрывоопасными грузами, смонтирован на шасси УРАЛ -4320.

Автокран КС-45717-1 Ивановец имеет следующие конструктивные особенности:

- привод механизмов крана — гидравлический от насоса, приводимого в действие двигателем шасси.

Гидропривод обеспечивает:

- легкость и простоту управления краном
- плавность работы механизмов
- широкий диапазон рабочих скоростей
- совмещение крановых операций.

Допускается работа на сближенных опорах.

Микропроцессорный ограничитель грузоподъемности с цифровой индикацией информации позволяет следить за степенью загрузки крана, длиной и вылетом стрелы, высотой подъема оголовка стрелы; показывает фактическую величину груза на крюке и максимальную грузоподъемность на данном вылете, а также автоматически по заданным координатам ограничивает зону действия крана при работе в стесненных условиях или вблизи линии электропередачи.

Установленная в ограничителе телеметрическая память («Черный ящик») фиксирует рабочие параметры, а также степень нагрузки крана в течение всего срока службы.

Автокран КС-45717-1 Ивановец оборудован трехсекционной телескопической стрелой: Выдвижение секций - гидроцилиндром и полиспастами.

Для увеличения подстрелового пространства по особому заказу поставляется легкий решетчатый удлинитель стрелы (гусек).

Автокран КС-45717-1 Ивановец имеет следующие технические характеристики:

ОБЩИЕ ТЕХНИЧЕСКИЕ ДАННЫЕ

Базовое шасси	Урал-4320-1934-40И
Колесная формула	6 x 6
Двигатель	ЯМЗ-236НЕ2
Мощность двигателя, кВт (л.с.)	169(230)
Грузоподъемность, т	25
Грузовой момент, тм	75
Вылет стрелы, м	2-19,7

Высота подъема, м:

- с основной стрелой	10-21,3
- с гуськом	28,2
Длина стрелы, м	9-21
Длина гуська, м	7
Скорость подъема (опускания) груза, м/мин	6,8
Макс. скорость подъема (опускания) пустого крюка, м/мин	13,6
Скорость посадки, м/мин	0,2
Частота вращения, 1/мин	1,9
Скорость передвижения, км/ч	60

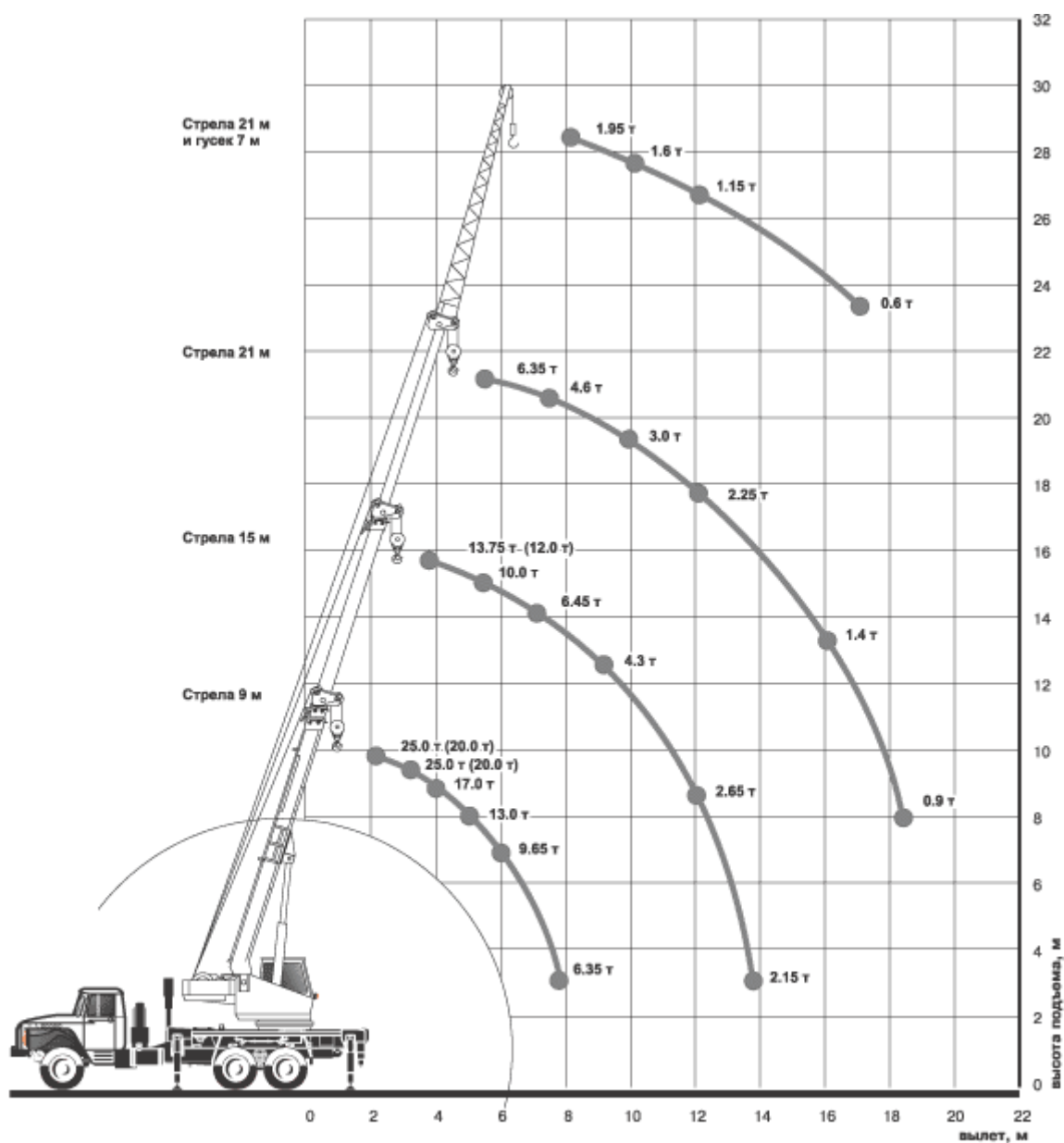
Габаритные размеры в транспортном положении, мм:

- длина	10900
- ширина	3650
- высота	2500
Полная масса с основной стрелой, т	22,21

Распределение нагрузки на дорогу, т.с.:

- через шины передних колес тележки	6,05
- через шины задних колес тележки	6,16

Автокран КС-45717-1 Ивановец имеет следующие грузовысотные характеристики:



В скобках указана грузоподъемность для работы с опасными грузами